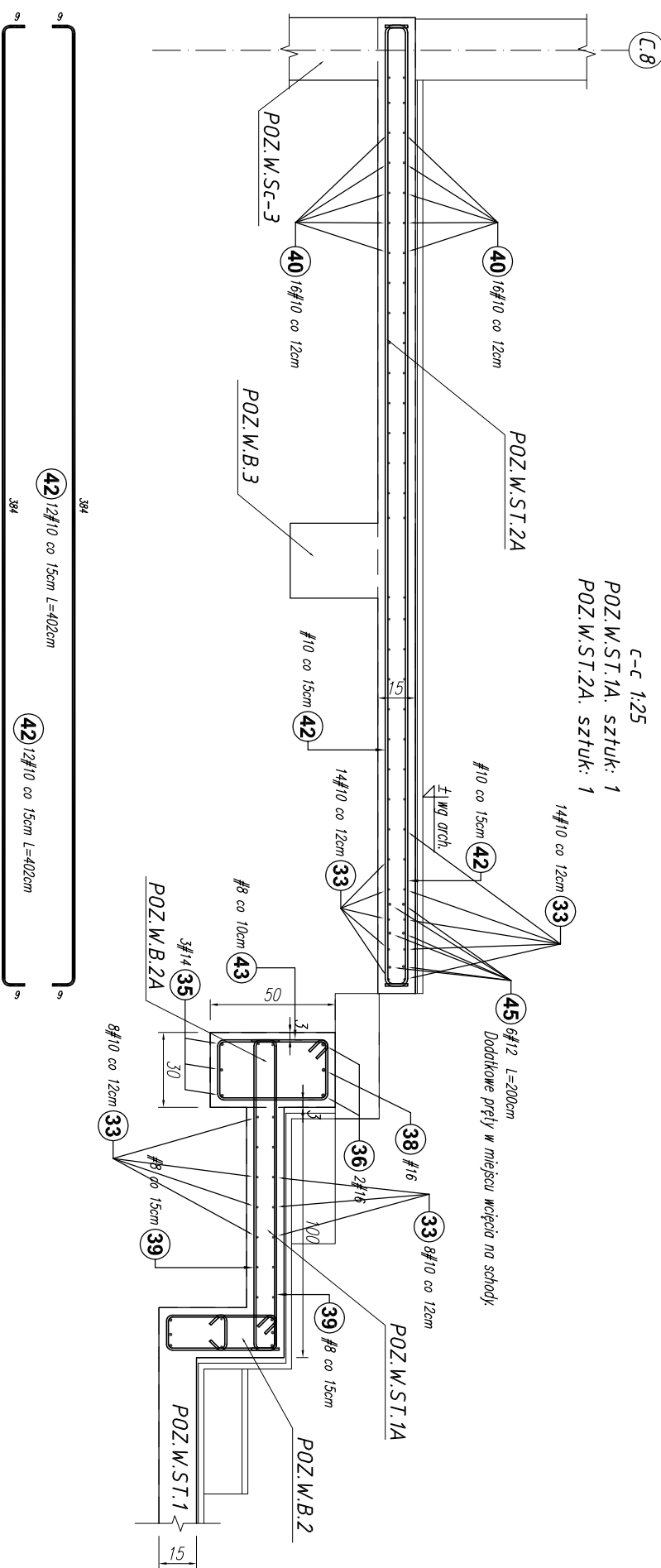
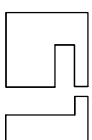


Steel	Dugosé Poz. #	Dugosé (cm)	Liczba		ogółem	Dugosé łączna (m)				
			w elementach	elementów		# 8	# 10	# 12	# 14	# 16
33	10	1500	52	1	52		780,00			
35	14	527	3	1	3				15,81	
36	16	769	4	1	4					30,76
37	10	244	148	1	148					
38	16	265	2	1	2					5,30
39	8	144	188	1	188	270,72				
40	10	282	32	1	32		90,24			
41	10	448	24	1	24		107,52			
42	10	402	24	1	24		96,48			
43	8	150	134	1	134	201,00				
44	14	981	3	1	3				29,43	
45	12	200	6	1	6			12,00		
Dugosé w średnic (m)						471,72	1435,36	12,00	45,24	36,06
Masa 1 m pręta (kg/m)						0,40	0,62	0,89	1,21	1,58
Masa łączna w średnic (kg)						186,33	885,62	10,66	54,74	56,97
Ogółem (kg)						1194,32				



$\begin{array}{c} 9 \\ \hline 9 \end{array}$

**BETON C25/30 FUNDAMENTY
BETON C20/25 POZOSTAŁE ELEMENTY
STAL A-IIIIN (B500SP) - #
STAL A-I (St3SX-b) - Ø**

Projekt ssi w oszuminie Usługi o prawie autorstwu i prawach pokrewnych utworom architektoniczno-urbanistycznym Jas chroniony prawem autorskim					
		jednostka projektowa:			
temat / nazwa:		S.T. ARCHITEKTUR Sp. z o.o. ul. Gen. M. Langiewicza 18 II piętro) Rozosław tel. 71 862 81 66, 500 500 022, 501 308 898			
inwestor:		BUDOWA CENTRUM KULTURY WRAZ Z NIEZEBEDNA INFRASTRUKTURA TECHNICZNA, UŻYTKOWANIMI BUDOWLANYMI I MURAMI OPOROWYMI NA DZIALCE O NUMERZE EVIDENCYJNYM 31584 W DYNOWIE			
adres inwestycji:		dane inwestora: GMINA MIEJSKA DYNOWO adres: 36-065 DYNOWO , ul. RYNEK 2			
nazwa rysownika:		jednostka ewidencyjna: 181601_1_DYNOWO MIASTRO opis ewidencyjny: nr 0001_1_DYNOWO numery działek ewidencyjnych: DZIAŁKA NR EWID.: 3158/4			
tytuł projektu:		PW			
nazwa rysownika:		skażę:	data:		
STROP ŻELBETOWY - POZ.W.B.2A		m.rys.	wzrastań 2025 r.		
POZ.W.ST.2; POZ.W.ST.2A;		K 65			
SIŁA-CX-DYN-2022		numer projektu:			

- 1. Rysunki rozpatrzyć łącznie z rysunkami architektury i instalacyjnymi.
- 2. Wymowy oraz rzędy i ustnowanie elementów wg projektu architektonicznego.
- 3. Sprawy wymowy na budowie.
- 4. Zleceń się wykonać jeden komplet zbrojenia w celu sprawdzenia wyników.
- 5. Rzędy na ps. konstrukcyjnych należy odstąpić sprawdzić i ustalić na podstawie rzędnych zamieszczonych na ps. architektonicznych.
- 6. Stopy modelowane podłożone ze szczeni żelbetonowymi (zbrojenie szczeni przez stopy).
- 7. Urządzenia i wymowy przedstawić na ps. architektonicznych i instalacyjnych.
- 8. Na rysunku nie występują wszystkie rzędy instalacyjne.
- 9. Hak modelowy wg wytycznych dostawcy.

projektant:		
mgr inż. Andrzej SYGNAROWICZ	2/96	
projektant sprawdzający:		
mgr inż. Mariusz Salamon		
	PKK/0050/PWOK/08	